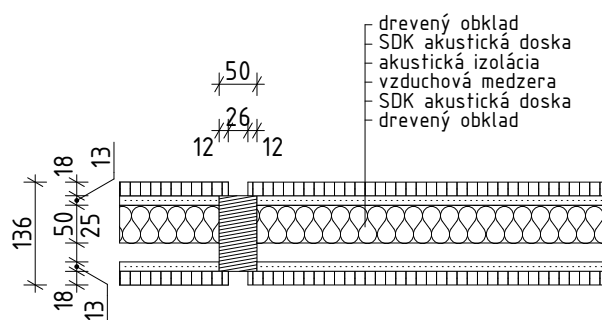


REZ ATYPICKOU MONTOVANOU STENOU:
DETAIL SOKLA: M=1:10



SLADBA ATYPICKEJ MONTOVANEJ STENY:
PÔDORYS: M=1:10

poznámky:

- atypická stena, hr. 136 mm
- drevený rám z KV hranolov Nsi 50/100
- panel medzi KV hranolmi vyplniť SDK priečkou hr. 100 mm s akustickou izoláciou a obojstranne akustickými doskami hr. 12,5 mm
- SDK výplň prekryť doskovým obkladom vzor H1732 ST9, hr. 18 mm, kresba na výšku, páskovanie hrany po celom obvode
- zasklenie bezpečnostným sklom hr. 6 mm
- po obvode zasklievacia drevená lišta 20x20 obojstranne
- dvere dľa výkazu D12/13 v ocel'ovej obložkovej zárubni

- VÝKRES NENAHRÁDZA VÝROBNÚ DOKUMENTÁCIU - ROZMERY PRISPÔSOBIŤ MONTÁŽNEMU OTVORU
- PRED VÝROBOU STENY STAVEBNÝ OTVOR PRE OSADENIE ZÁRUBNE KOORDINOVAT S DODAVATEĽOM DVERÍ
- OCEĽOVÚ ZÁRUBEŇ S DVERNÝM KRÍDLOM VLOŽIŤ PO FINÁLNEJ MONTÁŽI
- STYK S OMIETKOU PO OBVODE VYPLNIŤ TRVÁLE PRUŽNÝM TMELOM
- KONTAKT S PODLAHOU PREKRYŤ SOKLOM, VIĎ DETAIL



1	2	3	4	5	6	7	8	9	10	12	PARÉ
<p>NÁZOV STAVBY: REKONŠTRUKCIA A MODERNIZÁCIA ZÁKLADNEJ ŠKOLY HRONCOVA 23, KOŠICE</p>											
<p>ADRESA STAVBY: HRONCOVA 23, OKRES: KOŠICE, KOŠICE-SEVER KATASTER - PAR.C.: SEVERNÉ MESTO - 2529/1</p>				<p>ATELIÉR D3 s.r.o., Námestie slobody 2834/52, 066 01 HUMENNÉ IČO: 61 688 315</p>				<p>NÁZOV VÝKRESU: MONTOVANE STENY.1 STAVEBNÝ OBJEKT: SO.100</p>			
<p>INVESTOR: ZÁKLADNÁ ŠKOLA, Hroncova 23, 040 01 KOŠICE IČO: 35 540 605, v.z.: Mgr. Martin Fazekáš</p>				<p>ZODP. PROJEKTANT: Ing. arch. Zuzana Dolobáčová KRESLIL: Ing. arch. Valentín Račko Ing. arch. Martin Schaller Ing. arch. Zofia Schallerová DÁTUM 12.2024</p>				<p>MIERKA: 1:10 Č.VÝK.:</p>			